

เมืองที่ท่านสามารถสัมผัสได้ถึงสีสันของฤดูกาลทั้งสี่

จังหวัดอาคิตะ

ยูริฮอนโจ



ดูรายละเอียดเกี่ยวกับการท่องเที่ยวเมืองยูริฮอนโจได้ที่นี้!



เมืองยูริฮอนโจ หน้าแรกอย่างเป็นทางการ เมืองยูริฮอนโจ สมาคมการท่องเที่ยว Instagram X

[คู่มือการท่องเที่ยวเมืองยูริฮอนโจ]

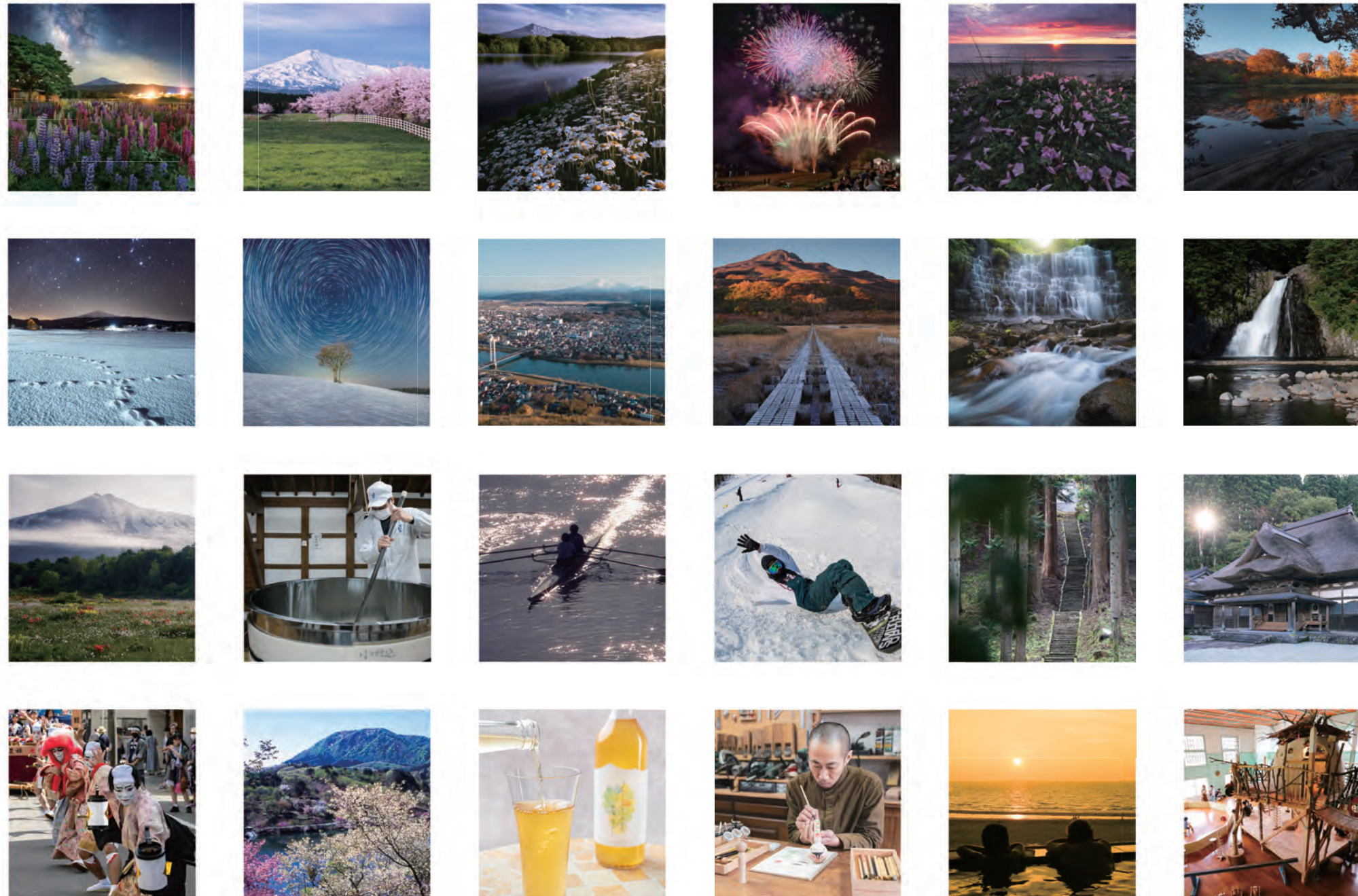
เผยแพร่●เมืองยูริฮอนโจ จังหวัดอาคิตะ

17 Ozaki, Yurihonjo, Akita

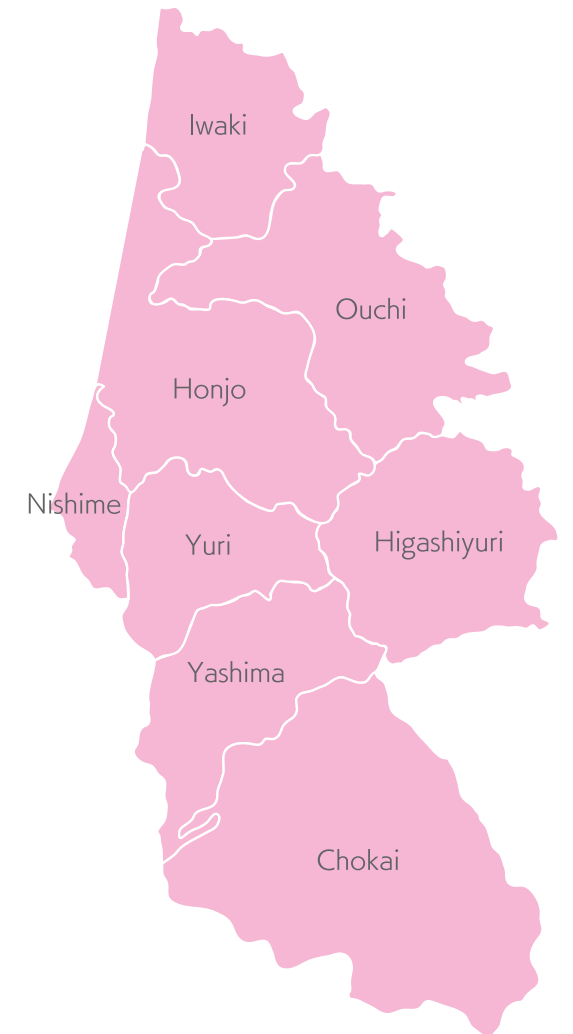
แก้ไข●แผนส่งเสริมการท่องเที่ยวเมืองยูริฮอนโจ

TEL 0184-24-6349 <https://yurihonjo-kanko.jp/>

ฉบับพิมพ์ครั้งแรก : 31 กรกฎาคม 2024



เมื่อวันที่ 22 มีนาคม 2005 (ปีเฮเซที่ 17) เมืองยูริฮงโจเป็นเมืองที่ใหญ่ที่สุดในจังหวัดอาคิตะ ซึ่งก่อตั้งโดยการรวมเมืองฮงโจ ตำบลยาชิมะเขตยูริ เมืองอิวากิ ตำบลยูริ ตำบล โอะอุชิ ตำบลอิทาชียูริ ตำบลนิชิเมะ และตำบลโซโค



เมืองยูริฮงโจซึ่งเกิดจากการรวม 1 เมืองและ7 ตำบล เข้าด้วยกันนี้ มีขนาดครึ่งหนึ่งของจังหวัดคานางาวะ

เมืองที่ท่านสามารถสัมผัสถึงสีสันของฤดูกาลทั้งสี่

ทะเลญี่ปุ่นที่ทอดยาวออกไปด้านล่าง และแม่น้ำโคโยชิไหลซ่าๆ
 กุซาโซโค กุซาซึกัดั้สักรัที่พุดคุดกับขเมข และยั้มไปกับสายลม
 ความอบอุ่นที่โอบล้อมด้วยแมกไม้เขียวขจี สายลมอ่อนๆ ที่พัดผ่านทุ่งหญ้า สิ่งเหล่านี้คือลมหายใจอันลึกล้ำในที่ราบสูงโซโค
 ในหมู่บ้านที่มีประวัติอันยาวนานยังหลงเหลืออยู่ เช่นเสียงเพลงของบังงากุซึ่งยังท่องกังวาน และการร่ายรำของสิงโตรุ่นเยาว์
 เมืองยูริฮงโจเป็นบ้านเกิดที่น่าภาคภูมิใจที่เราอยากให้คุณได้เห็นเช่นกัน

คู่มือการท่องเที่ยวเมืองยูริฮงโจ [สารบัญ]

- | | | | |
|----|----------------------------------|----|--|
| 04 | สีสันของฤดูกาลทั้งสี่ที่ยูริฮงโจ | 22 | สัมผัสกับประวัติอันยาวนานและวัฒนธรรมของยูริฮงโจ |
| 14 | กุซาโซโค | 23 | สิ่งที่ไม่ควรพลาดชมตามฤดูกาลของยูริฮงโจ |
| 16 | กุซาโซโค, อุทยานธรณีโกบิซิมะ | 24 | ผลิตภัณฑ์ท้องถิ่นของยูริฮงโจ |
| 19 | สถานที่ที่น่าสนใจ | 26 | สถานีรถถนนและสถานีลงเขื่อนเซ็น(น้ำพุร้อน)แบบไปเช้าเย็นกลับ |
| 20 | เพลิดเพลินกับธรรมชาติของยูริฮงโจ | 27 | วิธีการเดินทาง |

ฤดูใบไม้ผลิ

Spring

ฤดูที่หิมะละลายบริเวณเชิงเขาและมีดอกไม้ที่ให้ภูมิทัศน์หลากสีสัน
ในนั้นภูเขาโซโคที่ปกคลุมด้วยหิมะส่องประกายอย่างสวยงาม



ชมซากุระและภูเขาโซโคจากอิงาชิยูริฮาระ



ทิวทัศน์ซากุระและธงปลาแคร์ป (สวนชูคุคะเซ็น)

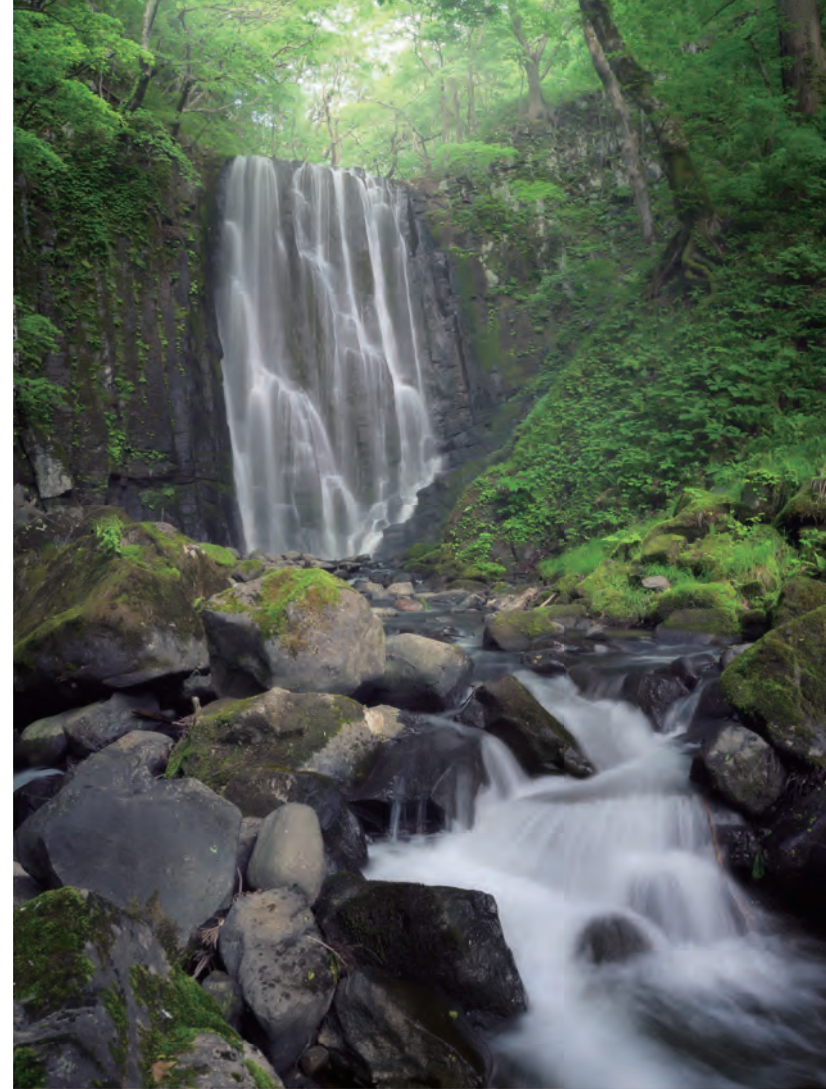
เทศกาลซากุระที่สวนองโจ สถานที่พักผ่อนสำหรับชาวเมือง



โอโมงาเวะ ซากุระซึชิมิ ซึ่งมีต้นซากุระประมาณ 2,000 ต้นบานสะพรั่ง



อ่างเก็บน้ำที่หล่อเลี้ยงชีวิตประจำวันของชาวเมืองทำให้เกิดภูมิทัศน์ที่สวยงาม



ต้นฤดูร้อน

Early Summer

น้ำจากหิมะละลายทำให้ภูเขาทุ่งและหมู่บ้านชุ่มชื้น
ทั้งต้นไม้และนาข้าวจะเต็มไปด้วยสีเขียวสดใส
เป็นฤดูกาลที่จะได้สัมผัสถึงลมหายใจของธรรมชาติ
ที่มีชีวิตชีวาและน่าตื่นตาตื่นใจ

ความเขียวขจีของน้ำตกคามดะ ฟูโด

หลังจากปลูกข้าว นาข้าวก็กลายเป็นกระจกน้ำ





ฤดูร้อน

Summer

แม่น้ำโคโยชิ แม่น้ำชั้นหนึ่งที่มีแหล่งน้ำมาจากภูเขาโซโค
ทำให้หมู่บ้านชุ่มชื้นและไหลลงสู่ทะเลญี่ปุ่น
ริมน้ำทำให้ชีวิตประจำวันของเราสีสันสดใสขึ้น

กิจกรรมทางน้ำที่น้ำตกฮิดะ

แนวชายฝั่งเป็นหาดทรายต่อเนื่องกัน
(พระอาทิตย์ตกและดอกฮามาสึริงาโอะ)



เทศกาลดอกไม้ไฟแม่น้ำองโจ



ทะเลญี่ปุ่นในฤดูร้อนอันเจียบสงบ



รถไฟสายยูริโคเท็นวิ่งผ่านนาข้าว



ฤดูใบไม้ร่วง

Fall

ฤดูนี้เป็นช่วงพักของสีอันสดใส
ในฤดูใบไม้ร่วงซึ่งเป็นฤดูที่เต็มไปด้วยธรรมชาติ
ถือเป็นฤดูแห่งการขอบคุณธรรมชาติอีกด้วย



ใบไม้เปลี่ยนสีอันน่าทึ่งที่น้ำตกฮิยามะ



สัญญาณของฤดูหนาวกำลังใกล้เข้ามา
เมื่อเชิงเขาเปลี่ยนเป็นสีแดง

ชมทิวทัศน์ของภูเขาโซโคจากมิงเซ็นจิน



ท้องฟ้าในฤดูหนาวอันงดงามนั้นทำให้ท่านรู้สึกเหมือนเอื้อมไปถึงดวงดาวได้ (ยาซิมะ ฮานาดาเตะ)



แม้ว่าหิมะจะปกคลุม แต่ฤดูกาลก็ยังคงเปลี่ยนแปลง



ฤดูหนาว

Winter

แม้จะเป็นฤดูที่ปกคลุมไปด้วยหิมะ
แต่ผู้คนที่อาศัยอยู่ที่นี้ต่างยอมรับในความหนาวเย็น
นั่นเป็นเพราะว่าฤดูหนาวเป็นฤดูที่สวยงามและอุดมสมบูรณ์

ความงามของฤดูหนาวที่มีอากาศสดใส



ภูเขาโชไก

Mt.Chokai

แต่ละฤดูกาล
จากแต่ละสถานที่
แสดงให้เห็นทิวทัศน์หลากหลาย
คงอยู่เป็นสถานที่พิเศษในใจของคุณ



ภูเขาโชไค, อุทยานธรณีโทบิชิมะ

Mt.Chokai & Tobishima island Geopark

วัฏจักรของน้ำและชีวิตที่เกิดจากทะเลญี่ปุ่นและผืนดิน

อุทยานธรณีเป็น “อุทยาน” ที่อุดมสมบูรณ์ไปด้วยธรรมชาติ ซึ่งประกอบด้วย แหล่ง มรดกทางธรรมชาติต่างๆ ที่เกี่ยวข้องกับธรณี (โลก) เช่น ชั้นดิน หิน ภูมิประเทศ ภูเขาไฟ และรอยเลื่อน บริเวณภูเขาโชไคและโทบิชิมะเต็มไปด้วยธรรมชาติอันล้ำค่าที่ท่านสามารถชมวัฏจักรของน้ำและชีวิตได้อย่างใกล้ชิด เมืองยูริองโงมีแหล่งธรณีที่ได้รับการรับรอง 9 แห่ง แหล่งธรรมชาติ 2 แห่ง และแหล่งวัฒนธรรม 5 แห่ง



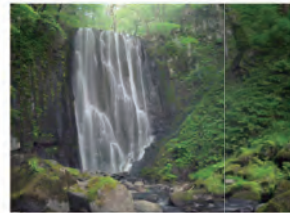
แหล่งธรณีของยูริองโง



น้ำตกอิชิซาวะและหินเบียวบู



น้ำตกอากาศะ



น้ำตกคามะดะ ฟูโด



พื้นที่ชุ่มน้ำริงาฮาระ

แหล่งธรรมชาติของยูริองโง



พื้นที่ชุ่มน้ำคฺวานโนคิได

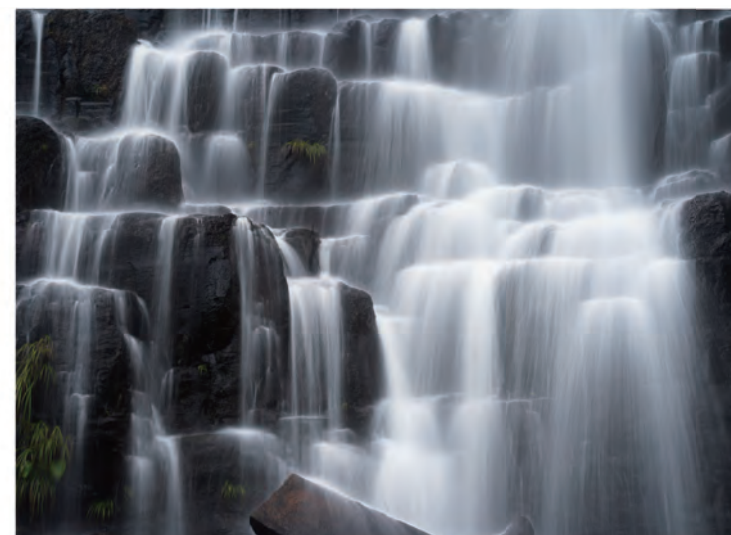
แหล่งวัฒนธรรมของยูริองโง



ศาลเจ้าโมริโกะ โองโมโนอิ

น้ำตกฮิยามะ

Hiyama falls



น้ำตกฮไตและหลุมบ่อ

Hottai falls & Pothole



สถานที่ที่น่าสนใจ

Recommended Locations



พิพิธภัณฑ์ของเล่นไม้ภูเขาไซได

ก่อตั้งขึ้นเมื่อเดือนกรกฎาคม ปี 2018 โดยยังคงรักษา “อดีตโรงเรียนประถมอายุภาวะ” ซึ่งเป็นสมบัติทางวัฒนธรรมที่จับต้องได้ที่ได้รับการขึ้นทะเบียนแห่งชาติไว้ และเป็นที่ชื่นชอบและถูกปกป้องจากชุมชนท้องถิ่นมาต่อเนื่องหลายปี

พิพิธภัณฑ์ของเล่นไม้ภูเขาไซได

[เวลาเปิดทำการ] 9.00-16.00 น.
*ช่วงฤดูหนาว (ธ.ค. ถึง ก.พ.) : 10.00-16.00 น.

[เวลาปิดทำการ]
ทุกวันพฤหัสบดี ตั้งแต่มี.ค. ถึง พ.ย.,
ทุกวันพุธและพฤหัสบดี ตั้งแต่ ธ.ค. ถึง ก.พ.,
วันหยุดช่วงปีใหม่ (31 ธ.ค. - 2 ม.ค.)

[โทร] 0184-74-9070



พิพิธภัณฑ์ศิลปะการแสดงพื้นบ้านยูริฮงโจ ไนระ

เปิดเมื่อเดือนเมษายน ปี 2017 เพื่อเป็นฐานในการถ่ายทอดและเผยแพร่ข้อมูลศิลปะการแสดงแบบดั้งเดิมของเมือง

พิพิธภัณฑ์ศิลปะการแสดงพื้นบ้านยูริฮงโจ ไนระ

[เวลาเปิดทำการ] 9.00-17.00 น.

[เวลาปิดทำการ]
ทุกวันจันทร์ (ปิดวันถัดไปหากเป็นวันหยุดนักขัตฤกษ์),
วันหยุดช่วงปีใหม่ (29 ธ.ค. - 3 ม.ค.)

[โทร] 0184-44-8556

เพลิดเพลินกับธรรมชาติของยูริฮงโจ

The Nature of Yurihonjo

การไหลของสายน้ำจากภูเขาสู่ทะเล



ภูเขา แม่น้ำ และทะเล - กิจกรรมกลางแจ้งที่เกี่ยวข้องได้ไม่รู้จบ (สถานที่ตั้งแคมป์ฮอต)



YURIHONJO x OUTDOOR



เพลิดเพลินไปกับการพายเรือแคนูและ SUP ในทะเลสาบ



การไหลของแม่น้ำทำให้เกิดหาดทรายคุณภาพดี และดึงดูดให้นักเล่นเซิร์ฟและผู้ที่มาว่ายน้ำ



ที่นี่สามารถเพลิดเพลินไปได้ทั้งหมด เช่นการตกปลาตามลำธาร ตกปลาอายุ และตกปลาทะเล



การแข่งขันพายเรือและพายเรือคายัคเป็นที่นิยมในบริเวณตอนล่างของแม่น้ำโคโยชิ

เพลิดเพลินไปกับสถานที่ที่พบได้ที่นี่เท่านั้น



การเล่นสกีตอนกลางคืนก็เป็นที่ยอมรับเช่นกัน เนื่องจากอุณหภูมิที่ลดลงและคุณภาพหิมะที่ดีขึ้น



สกีรีสอร์ทโซโคโคเท็นยามะซิงท่า



โซโคโคเท็นยามะซิงท่า-สโนว์โมบิลแลนด์ ซิง



สกีรีสอร์ทโซโคโคเท็นยามะซิงท่าสามารถเพลิดเพลินกับเส้นทางที่หลากหลายท่ามกลางหิมะคุณภาพดี



โซโคโคเท็นยามะซิงท่า-สโนว์โมบิลแลนด์ ซิง ท่านสัมผัสประสบการณ์ขี่สโนว์โมบิลได้อย่างง่ายดาย



นอกจากนี้ยังมีกิจกรรมนั่งสโนว์โมบิลที่โซโคโคเท็น



ตั้งแต่ปลายเดือนเมษายนถึงเดือนพฤษภาคมที่ภูเขาโซโคโคเท็นจะมีผู้คนมาเพลิดเพลินกับการเล่นสกีเซกทูร์กันดาร

สัมผัสกับประวัติอันยาวนานและวัฒนธรรมของยูริฮงโจ

The History & Culture of Yurihonjo

สิ่งที่ไม่ควรพลาดชมตามฤดูกาลของยูริฮงโจ

Seasonal Highlights of Yurihonjo



เมืองยูริฮงโจ
สมาคมการท่องเที่ยว



ประวัติอันยาวนานและวัฒนธรรมของภูเขาโซได

ภูเขาโซไดและการบูชาภูเขา
ในปี 2009 (ปีเฮเซที่ 21) ศาลเจ้าและเส้นทางสักการะที่เกี่ยวข้องกับความเชื่อของภูเขาโซไดถูกกำหนดให้เป็นสถานที่ทางประวัติศาสตร์แห่งชาติ และบริเวณนี้เป็นสถานที่ที่ทำนรู้สึกได้ถึงความเชื่อโบราณและประวัติอันยาวนานได้

ศาลเจ้าโมริโกะ โอโมโนอิ



ในช่วงเทศกาล ผู้คนจะแห่โคชิขึ้นบันไดประมาณ 300 ขั้น



เมืองยูริฮงโจ หน้าแรกอย่างเป็นทางการ



เมืองยูริฮงโจ สมาคมการท่องเที่ยว

ศาลเจ้าคิซาได โอโมโนอิ



ศาลเจ้าโคซัง



ภาพเงาในอดีตของทั้ง 3 แคว้นในอดีตเมื่อสมัยเอโดะ

ในปี 1623 (ปีเก็นนะที่ 9) ทั้ง3ตระกูล ได้แก่โรคุโจ ฮิวากิ และอูดะได้เข้าร่วมกับเมืองยูริฮงโจในปัจจุบัน ในภูมิภาคโทโฮคุที่โหดร้าย แต่อุดมสมบูรณ์แห่งนี้มีเจ้าผู้ครองที่ดิน 3 คนปกครองซึ่ง แต่ละคนได้สืบทอดประวัติอันยาวนานและวัฒนธรรมที่เป็นเอกลักษณ์จนกลายเป็นหนึ่งเมือง เช่นนี้ก็หาได้ยากในญี่ปุ่น วัดศาลเจ้าและสถานที่ที่เกี่ยวข้องกับอดีต3แคว้นแห่งนี้ยังคงหลงเหลือในเมือง และสืบทอดประวัติอันยาวนานและวัฒนธรรมต่อกันมา



ฮาชิโมริเอ็น



หมู่บ้านอามาซากิ



ประตูโยเซเนจซังมง



Sept 2nd Sun

เทศกาลยาชิเมะ อัสซากุ
เทศกาลนี้จัดขึ้นที่ศาลเจ้ายาชิเมะ-ชินเมซึ่งมีประวัติอันยาวนานราว400ปี และเป็นเทศกาลที่ใหญ่ที่สุดในบริเวณยาชิเมะเพื่อขอพรให้มีความอุดมสมบูรณ์กับอุกาทามะซึ่งเทพผู้ดูแลข้าวที่มีเทพประทับอยู่



Sept 3rd Sun

เทศกาลศาลเจ้าองโจอาอิบัง, ขบวนแห่ไคเมียว
ขบวนแห่ไคเมียวซึ่งสืบทอดระบบที่ให้อาอิมาประจําที่องโจ(ซึ่งคินโคได)นี้ จัดขึ้นในวันเทศกาลที่ศาลเจ้าอาอิบังที่ผู้ครองแคว้น ซึ่งสืบทอดมาสู่การะ



Early Jul Sat

เทศกาลคิวนัน
เทศกาลนี้ชวนให้นึกถึงยุคของอดีตแคว้นคามะตะ โดยมีการแสดง คาเมตะอาคะงุระซึ่งเป็นสมบัติทางวัฒนธรรมที่จับต้องไม่ได้ของเมือง และการแสดงรำด้วยมือทั่วเมือง



Late Apr

เปิดเส้นทางภูเขาโซไดยาชิเมะ



Aug 16

เทศกาลโซโคชิชิ



Jan 3rd Sun

เทศกาลศาลเจ้าชินซังฮาดาคะมะอิริ



Late Apr

เทศกาลคิซาคุระ



Late Oct

การแข่งขันโทเต็งมาริทั่วญี่ปุ่น



Jan 24

การเดินทางบุญด้วยใส่รองเท้าเดินหิมะของโจโซแรกที่อิริวาทาริ



ซาเคะญี่ปุ่น

ผลิตภัณฑ์ท้องถิ่นของยุริฮงโจ

Yurihonjo Specialty Products



เนื้อวัว อาคิตะยูริ

ข้าว

สาคูบวญ



อาหารทะเล



ฮงโจอูดง

เปิดฝรังเศส

น้ำผึ้ง



ผลไม้และผัก



ผลไม้



ผักป่า

ดอกไม้



น้ำอุน



น้ำแอปเปิล



ฮงโจโทเต็งมารุ



ฮงโจโคเคชิ



ฮงโจซาชิโตะ



ฮงโจคุมิโตะ

สถานีริมถนนและสถานที่ลงแช่ออนเซ็น(น้ำพุร้อน)แบบไปเช้าเย็นกลับ

Roadside Stations and Day Trip Bath Facilities



สถานีริมถนน ซามะโนะซาโตะ โซโคโจ

สถานีริมถนนนิชิมะ ฮามานาชิโนะซาโตะ

สถานีริมถนนอิงาฮิรุ คิซากุระโนะซาโตะ



สถานีริมถนนอิวากิ อากิตะอุมิโยโกะ มินาโตะโนะยุ



โรงแรมฟอเรสตา โซโค

สถานีริมถนนยูริฮงโจ

สถานีริมถนนนิชิมะ ฮามานาชิโนะซาโตะ

☎ 0184-33-4260



สถานีริมถนนอิงาฮิรุ คิซากุระโนะซาโตะ

☎ 0184-69-2611



สถานีริมถนนอิวากิ อากิตะอุมิโยโกะ

☎ 0184-73-2700



สถานีริมถนนโออูจิ ฮาร์ทพอร์ตโออูจิ

☎ 0184-62-1126



สถานีริมถนนชิมิชิโนะซาโตะ โซโคโจ

☎ 0184-59-2022



สถานที่ลงแช่ออนเซ็น(น้ำพุร้อน)ในเมืองยูริฮงโจ

โรงแรมฟอเรสตา โซโค ☎ 0184-58-2888

สถานที่เข้าพักและพักผ่อน โซโคโซ ☎ 0184-58-2065

ยูโนะฮาระ ออนเซ็น โรงแรมมาซากะ ☎ 0184-58-2188

ศูนย์แลกเปลี่ยนยูริโนะซาโตะ ยูริเอมมง ☎ 0184-53-2651

คิซากุระออนเซ็น ยูราอิ ☎ 0184-69-2611

คาซุมิออนเซ็น ☎ 0184-66-2418

ฮาร์ทพอร์ตโออูจิ โปโปรกโท ☎ 0184-62-1126

อิวากิออนเซ็น มินาโตะโนะยุ ☎ 0184-73-2700

เพน สปา ซินซัง ☎ 0184-28-1661

อันรากุออนเซ็น ☎ 0184-22-0637

สถานที่พักผ่อนพร้อมออนเซ็น สึรุไมออนเซ็น ☎ 0184-23-7227

คาซิวะออนเซ็น ☎ 0184-33-2259

นิชิมะ ยูโกะแลนด์ ☎ 0184-33-4422

โคฮาบิโรคัง ☎ 0184-67-2542

มีอาหารและเครื่องดื่มให้บริการภายในสถานที่ (ร้านอาหาร ฯลฯ)

มีมุมจำหน่ายสินค้าที่ระลึก ฯลฯ ภายในสถานที่ มีอาคารลงแช่ออนเซ็น(น้ำพุร้อน)ภายในสถานที่

มีพื้นที่พักผ่อนชั่วคราว (มีค่าใช้จ่าย หรือฟรี) ภายในสถานที่ เข้าพักได้



เมื่อใช้รถยนต์

เมืองอากิตะ	ประมาณ 50 นาที ทางหลวงหมายเลข 7	ในทางไปสถานี ยูริฮงโจ
เมืองโยโกเตะ	ประมาณ 1 ชั่วโมง 15 นาที ทางหลวงหมายเลข 107	
เมืองไดเซ็น	ประมาณ 1 ชั่วโมง ทางหลวงหมายเลข 105	
เมืองเซ็นได	ประมาณ 3 ชั่วโมง 30 นาที ทางหลวงหมายเลข 108	
เมืองโมริโอกะ	ประมาณ 2 ชั่วโมง 45 นาที ทางหลวงหมายเลข 46 และ 105	
เมืองคิตากามิ	ประมาณ 2 ชั่วโมง ทางหลวงหมายเลข 107	
เมืองซากาตะ	ประมาณ 1 ชั่วโมง 15 นาที ทางหลวงหมายเลข 7	

เมื่อใช้บริการรถไฟ

โตเกียว	ประมาณ 2 ชั่วโมง โดยรถไฟชิงกันเซ็งโตเกียว	นิงะตะ	ประมาณ 3 ชั่วโมง โดยรถไฟด่วนพิเศษสายอุเอะสึ	สถานีโทโฮกุ
โตเกียว	ประมาณ 3 ชั่วโมง 45 นาที โดยรถไฟชิงกันเซ็งโทโฮกุ	อากิตะ	ประมาณ 45 นาที โดยรถไฟสายอุเอะสึ	

เมื่อใช้บริการรถบัสทางด่วน ※1

โตเกียว	ประมาณ 9 ชั่วโมง รถบัสทางด่วนโซโค	องโจ
เซ็นได	ประมาณ 4 ชั่วโมง 45 นาที รถบัสทางด่วนอุเอะสึ	องโจ

เมื่อใช้บริการเครื่องบิน ※2 ※3

ซัปโปโร (สนามบินนิวชิโตเซะ, โอคาตานิ)	ประมาณ 1 ชั่วโมง	องโจ
โตเกียว (สนามบินฮาเนดะ)	ประมาณ 1 ชั่วโมง	
โอฮะตะ (สนามบินอานามิ)	ประมาณ 1 ชั่วโมง 30 นาที	

ติดต่อสอบถามเที่ยวละระบบขนส่งต่างๆ ฯลฯ

- **รถบัส**
Ugo Kotsu Co., Ltd. สำนักงานองโจ ☎0184-24-2440
โกโต้แก๊งคิซากุระ (แอร์พอร์ตไลน์แอส) ☎0184-43-2030
- **รถไฟ JR สายอุเอะสึ**
ศูนย์ติดต่อสอบถาม JR East ☎050-2016-1600
- **รถไฟยูริโคเท็น สายโซโคเซ็นโรกุ**
รถไฟยูริโคเท็น สถานีอุเอะสึ ☎0184-23-3361
รถไฟยูริโคเท็น สถานีมาเอโจ ☎0184-53-3436
รถไฟยูริโคเท็น สถานียามิมะ ☎0184-56-2036
- **รถเช่า**
Toyota Rent-a-Car สาขาอากิตะองโจ ☎0184-22-4100
Nippon Rent-a-Car สำนักงานที่สถานีอุเอะสึ ☎0184-24-0919
- **แท็กซี่**
ฮิคาริแท็กซี่ ☎0184-22-1111
องโจแท็กซี่ ☎0184-22-2236
ฮาร์ทวัน โคซึ ☎0184-23-3333
โซโคคันโต ☎0184-56-2020

※1 โปรดติดต่อสอบถามเที่ยวละระบบขนส่งของรถบัสทางด่วน Ugo Kotsu Co., Ltd. สำนักงานองโจ ☎0184-24-2440
※2 สามารถใช้บริการรถเช่าจากสนามบิน ใช้เวลาประมาณ 40 นาทีโดยรถยนต์จากสนามบินอากิตะโดยใช้ทางด่วน
※3 สามารถใช้บริการแท็กซี่ที่โดยสารร่วมกันตามการจอง(อากิตะ แอร์พอร์ตไลน์แอส) โกโต้แก๊งคิซากุระ ☎0184-43-2030