

感受四季色彩的城市  
秋田縣  
由利本莊



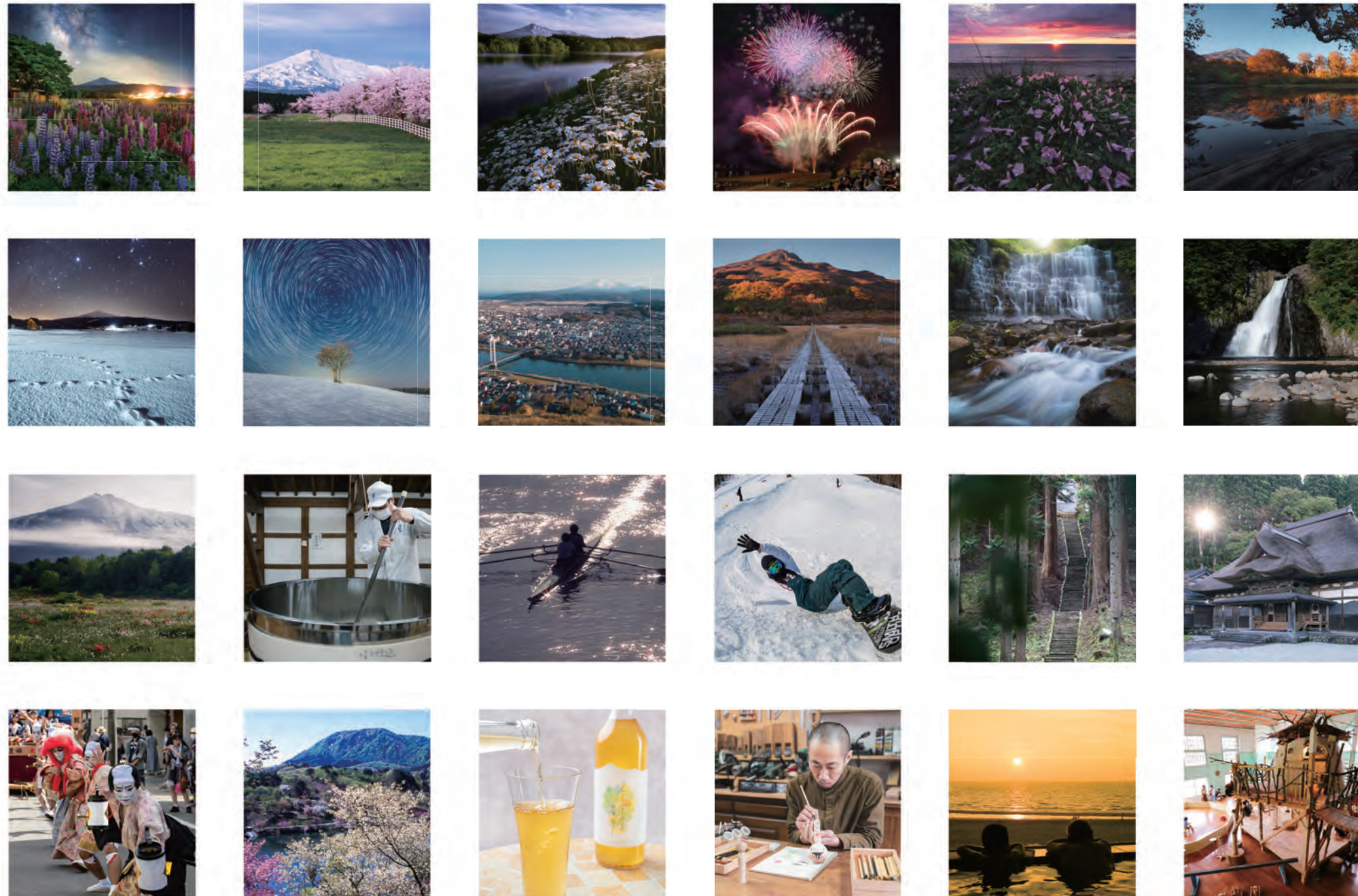
由利本莊市觀光資訊詳情請掃碼！

由利本莊市 官方首頁	由利本莊市 旅遊協會	Instagram	X

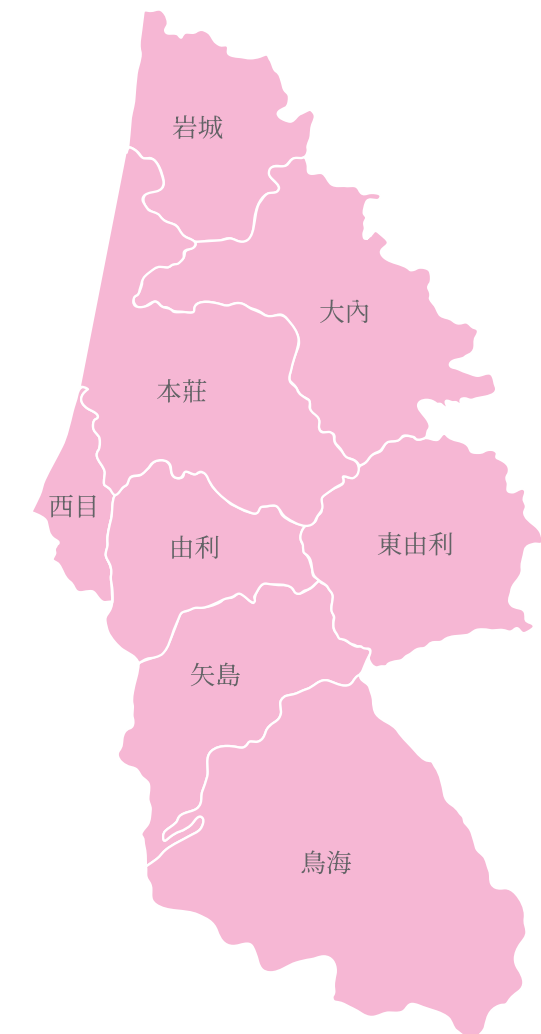
【由利本莊市觀光指南手冊】  
發行●秋田縣由利本莊市  
秋田縣由利本莊市尾崎17  
編輯●由利本莊市觀光振興課  
TEL 0184-24-6349 <https://yurihonjo-kanko.jp/>

初版：2024年7月31日





由利本莊市是誕生於2005年3月22日、本莊市、由利郡矢島町、岩城町、由利町、大內町、東由利町、西目町以及鳥海町合併,成為秋田縣擁有最大面積的市。



1個市7個町合併誕生的由利本莊市,擁有神奈川縣一半的面積。

## 感受四季色彩的城市

眼前是廣闊的日本海，遠遠地緩緩流淌著子吉川。與雲相敘、風兒微笑的靈峰鳥海山。被綠色環抱的溫暖、穿過草原的微風，那是鳥海高原的深呼吸。在歷史氣息濃郁的村落，迴響著番樂的囃子伴奏，年輕的獅子們盡情舞蹈。這就是希望您也來看看、自豪的的故鄉——由利本莊市。

### 由利本莊市觀光指南手冊 [目錄]

- |                |                 |
|----------------|-----------------|
| 04 由利本莊的四季色彩   | 22 親近由利本莊的歷史與文化 |
| 14 鳥海山         | 23 由利本莊的年事記     |
| 16 鳥海山・飛島地質公園  | 24 由利本莊的特產品     |
| 19 推薦景點        | 26 道之驛與當天往返入浴設施 |
| 20 遊覽享受由利本莊的自然 | 27 交通指南         |



# 春

Spring

在山麓積雪融化、色彩鮮豔的花兒裝點風景的季節  
其中銀裝素裹的鳥海山綻放出秀麗的光輝。



從東由利原眺望櫻花與鳥海山



市民的休憩場所 本莊公園的櫻花節



約 2000 棵櫻花綻放的芋川 櫻堤防

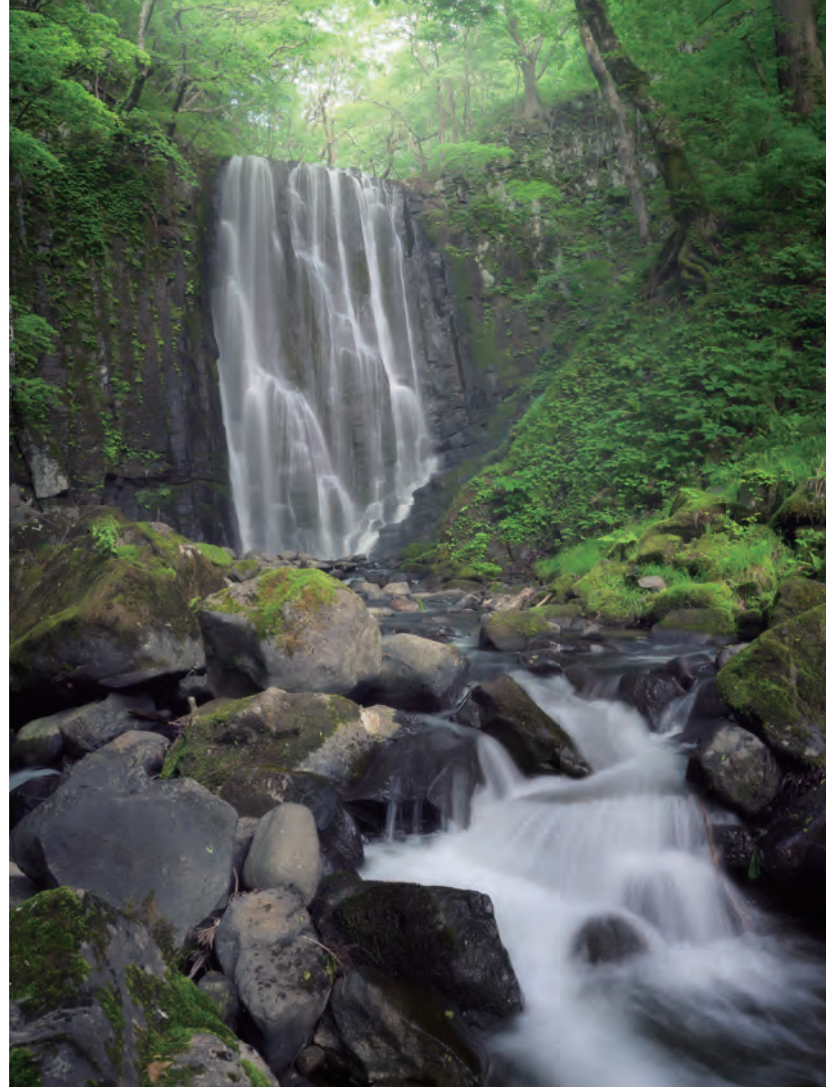


櫻花與鯉魚旗的共演（宿河川公園）





支撐市民生活的蓄水池演繹著美麗的風景



新綠的龜田不動瀑布

# 初夏

Early Summer

融化的雪水滋潤著山野與村落，  
樹木及水田都被鮮豔的綠色所覆蓋。  
是一個躍動而生機勃勃、  
感受自然氣息的季节。

結束插秧的水田宛如水鏡







本莊川節煙火大會



平靜的夏季日本海

# 夏

Summer

以鳥海山為水源的一級河流子吉川滋潤村落，  
注入日本海。  
水畔也滋潤著人們的生活。

在法體瀑布的水上運動



海岸線綿延著沙灘（夕陽與濱旋花）







馳騁於水田之中的由利高原鐵道

# 秋

Fall

自然色彩迎來高峰的季節。  
大地燃燒的秋季也是感謝自然的季節。

檜山瀑布的美麗紅葉



山麓變紅時，冬天的氣息便近了



從善神沼眺望鳥海山





凜冽的冬季天空，似乎手可摘星辰（矢島花立）



儘管被大雪封閉，季節仍在循環



# 冬

Winter

即便是被大雪封閉的季節，  
在這裡生活的人們也能接受寒冷。  
那是因為我們知道冬季  
是一個美麗富饒的季節。

冬季晴朗時的美麗

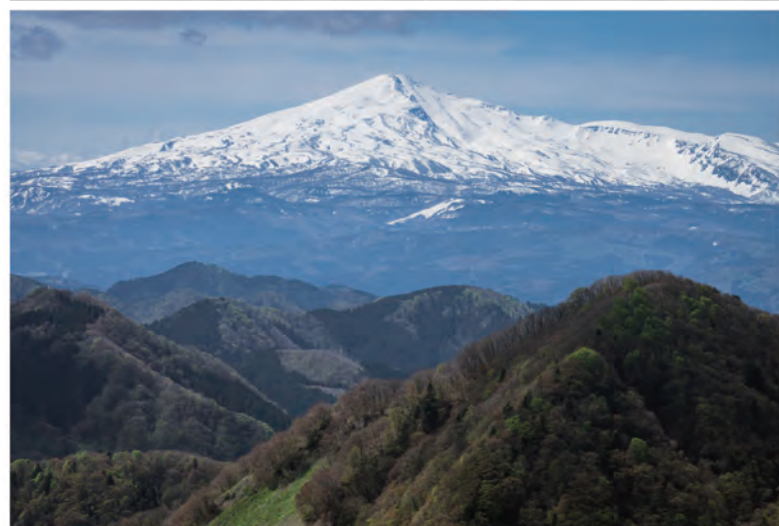




# 鳥海山

Mt.Chokai

各個季節、  
各個地方都呈現出各種風情，  
成為人們心靈依託的存在。





# 鳥海山・飛島地質公園

Mt.Chokai & Tobishima island Geopark

## 日本海與大地創造出的水和生命的循環

地質公園是包括與地球相關的各種自然遺產——例如地層、岩石、地形、火山、斷層等的自然富饒的「公園」。在鳥海山、飛島區域，擁有可近距離觀察這水和生命循環的廣闊的珍貴自然。在由利本莊市，被認定了9處地質景觀、2處自然景觀、5處人文景觀。



## 由利本莊的地質景觀



石澤大瀑布與屏風岩



赤田大瀑布



龜田不動瀑布



龍原湿原

## 由利本莊的自然景觀



桑木台湿原

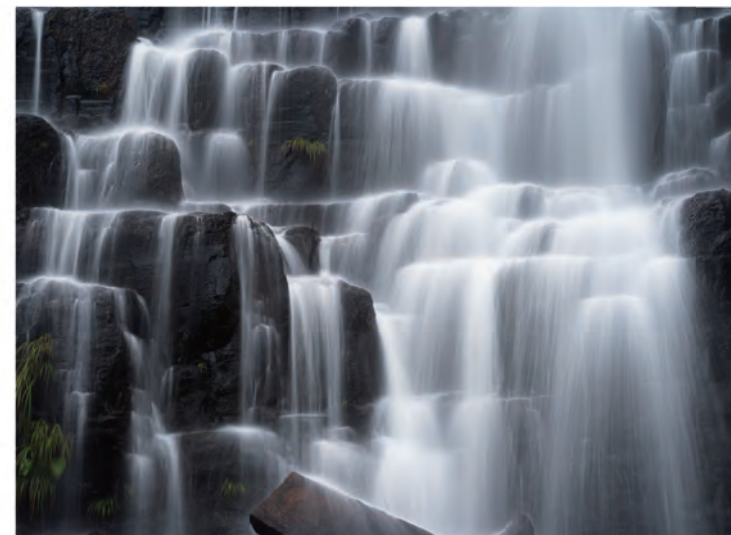
## 由利本莊的人文景觀



森子大物忌神社

# 檜山瀑布

Hiyama falls





# 法體瀑布與甌穴

Hottai falls & Pothole



# 推薦景點

Recommended Locations



鳥海山木之玩具館

## 鳥海山木之玩具館

是國家登錄有形文化財，以原來的形式保留長期受到當地人們的厚愛、一直被保護的「舊鯉川小學」，於2018年7月設立。

【開館】9:00~16:00  
※冬季期間(12月~2月)為10:00~16:00  
【閉館】3月~11月 每週週四  
12月~2月 每週週三、週四  
歲末年初(12/31~1/2)  
【電話】0184-74-9070



由利本莊市民俗藝能傳承館 Maire

## 由利本莊市民俗藝能傳承館 Maire

作為市內的傳統藝能傳承與資訊傳播的據點，於2017年4月開館。

【開館】9:00~17:00  
【閉館】每週週一(逢節假日時改為次日)  
歲末年初(12/29~1/3)  
【電話】0184-44-8556



# 遊覽享受由利本莊的自然

The Nature of Yurihonjo

## 水流從山巒流到大海



山巒、河流、大海～玩不完的戶外休閒活動（法體園地）



YURIHONJO x OUTDOOR

## 享受只有這裡才有的地理位置



氣溫下降雪質提高的夜場也很人氣



可享受優質雪多彩滑道的鳥海高原矢島滑雪場



鳥海高原矢島滑雪場



鳥海高原南由利原  
雪地摩托車樂園



在湖沼可享受獨木舟和槳板衝浪（SUP）



河流形成優質的沙灘，沙灘上因衝浪及海水浴遊客而熱鬧



可輕鬆體驗雪地摩托車的鳥海高原南由利原雪地摩托車樂園



在鳥海高原也有搭乘體驗活動



溪流垂釣 / 香魚垂釣 / 海釣全部都能享受



在子吉川下游小船及皮劃艇比賽盛行



從4月後半到5月，鳥海山因享受山嶽滑雪的人們而熱鬧



# 親近由利本莊的歷史與文化

The History & Culture of Yurihonjo

# 由利本莊的年事記

Seasonal Highlights of Yurihonjo



由利本莊市  
旅遊協會



森子大物忌神社

## 鳥海山的歷史與文化

### 鳥海山與山嶽信仰

2009 年與鳥海山信仰相關的神社及登拜道被指定為國家史蹟，成為了可感受古代信仰及歷史的景點。

### 森子大物忌神社



在祭禮中抬著神輿登上約 300 級臺階



由利本莊市  
官方首頁



由利本莊市  
旅遊協會

### 木境大物忌神社



### 開山神社



## 江戶時期 舊三藩的風貌

1623 年（元和 9 年），六鄉、岩城、打越 3 族加入了現在的由利本莊市。在這個嚴酷而富饒的日本東北地區，由三位領主統治，繼承各具特色的歷史與文化而構成一個市，在日本全國也很罕見。

在市內留下了與這些舊三藩相關的寺院神社及設施，繼承著其歷史與文化。



八森苑



天鷲村



永泉寺山門



9月  
第2個週日

### 矢島八朔節

這是擁有約 400 年曆史的矢島神明社的祭典，向掌管水稻的倉魂祈求豐收，是矢島地區最大的祭祀活動。



9月  
第3個週日

### 本莊八幡神社祭典・大名行列遊行

傳承本莊藩主的「參勤交替（隔年到幕府執行政務）」的大名行列遊行，是歷代藩主崇拜之緣，在八幡神社的祭禮日舉行。



7月  
初旬週六

### 舊藩祭

市無形文化財的龜田大神樂及手舞在街道上遊行，是一個讓人懷念舊龜田藩時代的祭典。



4月  
下旬

### 鳥海山矢島口封山開禁



8月  
16日

### 鳥海獅子節



1月  
第3個週日

### 新山神社裸參



4月  
下旬

### 黃櫻節



10月  
下旬

### 全國御殿手鞠球比賽



1月  
24日

### 穿襪（老式雪鞋）初拜折渡地藏





日本酒

# 由利本莊的特產品

Yurihonjo Specialty Products



秋田由利牛

大米

熏製

本莊烏冬麵

法國鴨

蜂蜜



魚貝類



蔬果



水果



野菜

花卉



葡萄汁



蘋果汁



本莊御殿手鞠球

本莊木芥子人偶

本莊刺子繡

本莊組子



# 道之驛與當天往返入浴設施

Roadside Stations and Day Trip Bath Facilities



道之驛 清水之郷・鳥海郷



道之驛 西目・濱茄之郷



道之驛 東由利・黃櫻之郷



道之驛 岩城・秋田海横 港之湯



Foresta 鳥海飯店

## 由利本莊市的道之驛

道之驛 西目・濱茄之郷

☎ 0184-33-4260



道之驛 東由利・黃櫻之郷

☎ 0184-69-2611



道之驛 岩城・秋田海横

☎ 0184-73-2700



道之驛 大内・Heart Port大内

☎ 0184-62-1126



道之驛 清水之郷・鳥海郷

☎ 0184-59-2022



## 由利本莊市的入浴設施

Foresta鳥海飯店 ☎ 0184-58-2888

休養住宿設設施 鳥海莊 ☎ 0184-58-2065

湯之澤溫泉 真坂飯店 ☎ 0184-58-2188

百合之郷交流中心 YURIEMON ☎ 0184-53-2651

黃櫻溫泉 湯樂里 ☎ 0184-69-2611

Kasumi溫泉 ☎ 0184-66-2418

Heart Port大内・POPOLOCCO ☎ 0184-62-1126

岩城溫泉 港之湯 ☎ 0184-73-2700

Pine SPA 新山 ☎ 0184-28-1661

安樂溫泉 ☎ 0184-22-0637

溫泉休養設施 鶴舞溫泉 ☎ 0184-23-7227

Kashiwa溫泉 ☎ 0184-33-2259

西目湯娘樂園 ☎ 0184-33-4422

小羽廣館 ☎ 0184-67-2542

☎ 設施內有提供飲食(食堂等) 🛒 設施內有特產禮品等的銷售區

♨️ 設施內有入浴設施 🛎 設施內有收費或者免費休息處 🏠 可住宿



## 開車時

秋田市	約50分鐘 國道7號	由利本莊市中心部
橫手市	約1小時15分鐘 國道107號	
大仙市	約1小時 國道105號	
仙台市	約3小時30分鐘 國道108號	
盛岡市	約2小時45分鐘 國道46號・105號	
北上市	約2小時 國道107號	
酒田市	約1小時15分鐘 國道7號	

## 搭乘列車時

東京	約2小時 經由上越新幹線	新潟	約3小時 羽越本線特急	羽後本莊站
東京	約3小時45分鐘 秋田新幹線	秋田	約45分鐘 羽越本線	

## 搭乘高速巴士時<sup>※1</sup>

東京	約9小時 EXPRESS鳥海號	本莊
仙台	約4小時45分鐘 羽後交通高速巴士	本莊

## 搭乘飛機時<sup>※2 ※3</sup>

札幌 (新千歲機場、丘珠機場)	約1小時	秋田機場
東京 (羽田機場)	約1小時	
大阪 (伊丹機場)	約1小時30分鐘	

## 各種交通工具等諮詢

- 巴士  
羽後交通株式會社本莊營業所 ☎0184-24-2440  
象潟合同計程車(Airport Liner) ☎0184-43-2030
- JR羽越本線  
JR東日本諮詢中心 ☎050-2016-1600
- 由利高原鐵道鳥海山麓線  
由利高原鐵道羽後本莊站 ☎0184-23-3361  
由利高原鐵道前鄉站 ☎0184-53-3436  
由利高原鐵道矢島站 ☎0184-56-2036
- 租車  
豐田租車秋田本莊店 ☎0184-22-4100  
日本租車羽後本莊站前營業所 ☎0184-24-0919
- 計程車  
光計程車 ☎0184-22-1111  
本莊計程車 ☎0184-22-2236  
Heart One交通 ☎0184-23-3333  
鳥海觀光 ☎0184-56-2020

※1 有關高速巴士的運行日請諮詢。  
羽後交通株式會社本莊營業所 ☎0184-24-2440  
※2 從機場可租車。  
利用高速公路從秋田機場開車約40分鐘  
※3 可利用預約制合乘計程車(秋田Airport Liner)。  
象潟合同計程車 ☎0184-43-2030